



## АРХИТЕКТУРНЫЕ СВЕТИЛЬНИКИ

Светодиодные накладные светильники



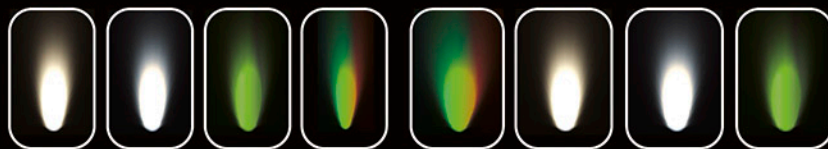
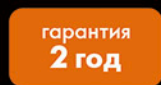
MS-SLS-J101C

IP67



MS-SLS-K101A/  
MS-SLS-K101C

IP65

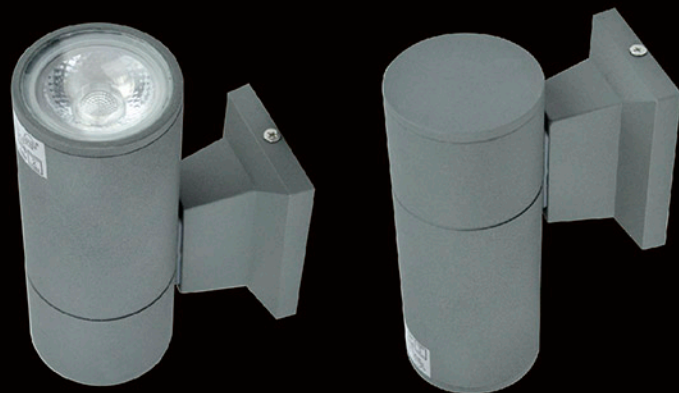


Наименование	Мощность, Вт	Световой поток, лм	Световой поток, лм	Световой поток, лм	RGB*	Угол свечения	Количество светодиодов	Рабочее напряжение, В	Габаритные размеры, мм
MS-SLS-J101C 3W	3	250	300	317	-	30°	1	100-240	Ø40 x h 66
MS-SLS-J101C 3W RGB	3	-	-	-	см. стр. 10	30°	1	12**	Ø40 x h 66
MS-SLS-K101A 8W	8	700	800	812	-	60°	1	100-240	Ø56 x h 109
MS-SLS-K101C 9W RGB	9	-	-	-	см. стр. 10	60°	1	12**	Ø56 x h 109

\* Управление цветом осуществляется через RGB контроллер DC12/24 V (приобретается отдельно). Схему подключения смотрите на стр. 10

## АРХИТЕКТУРНЫЕ СВЕТИЛЬНИКИ

Светодиодные накладные светильники



MS-06L-K112A 6W



IP67

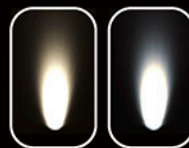
С°  
min-max  
-30...+50

50 000  
часов

EAC

EDISON

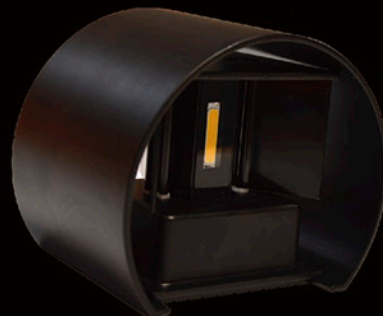
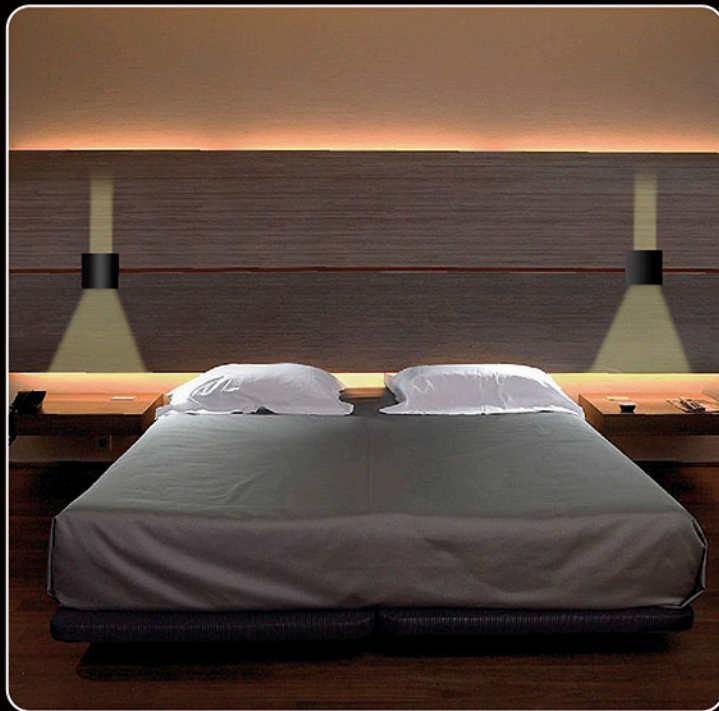
гарантия  
1 год



Наименование	Мощность, Вт	Световой поток, лм	Световой поток, лм	Угол свечения	Количество светодиодов	Рабочее напряжение, В	Габаритные размеры, мм
MS-06L-K112A 6W	6	500	600	30°	1	100-240	∅64 x h 158

# АРХИТЕКТУРНЫЕ СВЕТИЛЬНИКИ

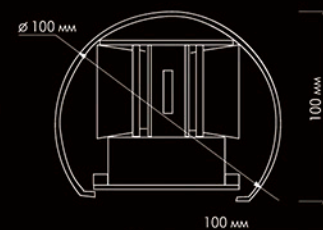
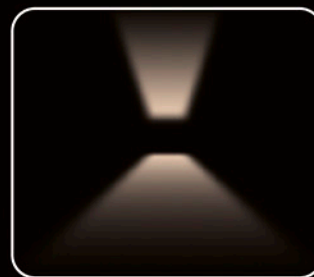
Светодиодные накладные светильники



MS-G1-501 6W R BLACK



MS-G1-501 6W R WHITE



5-120°



IP65



С°  
min-max  
-30...+50



50 000  
часов



EAC



EDISON



гарантия  
1 год

Наименование

Мощность,  
Вт

Световой поток, лм

Угол  
свечения

Количество  
светодиодов

Рабочее  
напряжение, В

Габаритные  
размеры, мм

MS-G1-501 6W R BLACK / WHITE

6

600

от 5 до 120 °

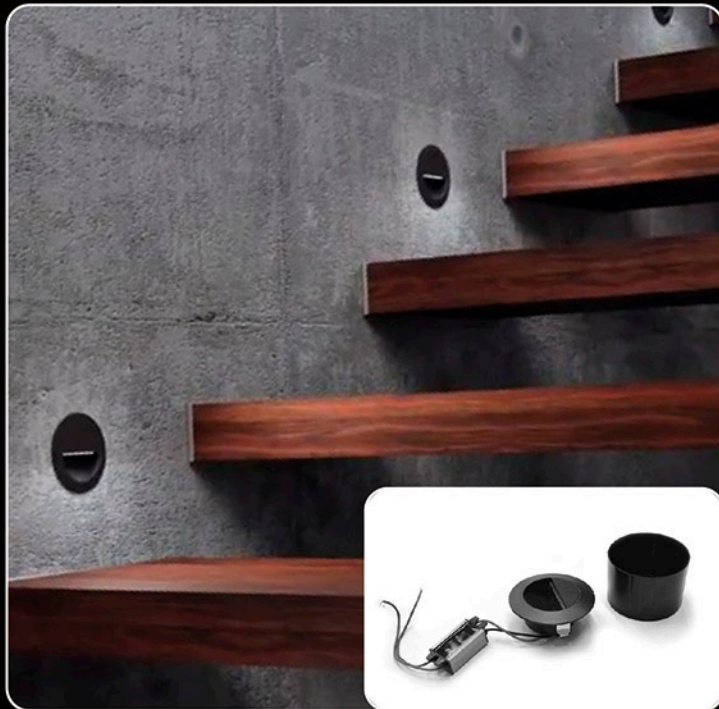
2

170-265

∅ 100 x h 100

## АРХИТЕКТУРНЫЕ СВЕТИЛЬНИКИ

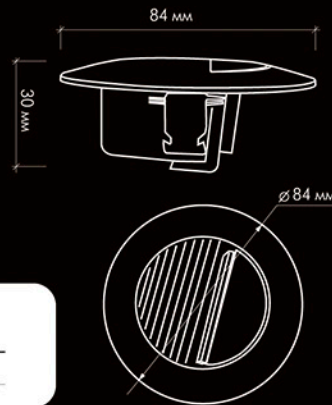
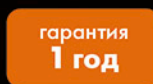
Светодиодные светильники встраиваемые в ступени и стену



MS-GF-001 3W GRAY



MS-GF-001 3W WHITE



Наименование	Мощность, Вт	Световой поток, лм	Световой поток, лм	Угол свечения	Количество светодиодов	Рабочее напряжение, В	Габаритные размеры, мм
MS-GF-001 3W GRAY / WHITE	3	300	500	120 °	1	170-265	Ø 84 x h 30



# ЛАНДШАФТНЫЕ СВЕТИЛЬНИКИ

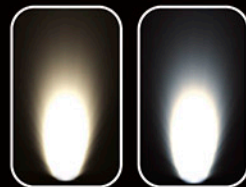
Светодиодные грунтовые светильники



C2BE0636R



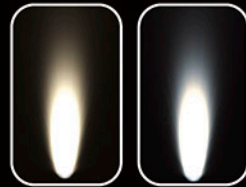
Монтажный стакан



FB2CDR0357



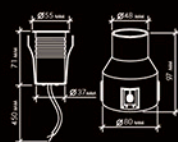
Монтажный стакан



B2AR0102 / C2AR0102



B2AS0102



Монтажный стакан

C°  
min-max  
-30...+40

50 000  
часов

IP67

EAC

EDISON

гарантия  
1 год

Наименование	Мощность, Вт	Световой поток, лм (Теплый белый)	Световой поток, лм (Холодный белый)	Количество светодиодов	Рабочее напряжение, В	Вес, кг
B2AR0102 / C2AR0102 / B2AS0102	2	110	130	1	130-240	0,37
FB2CDR0357	6	380	480	3	130-240	1,147
C2BE0636R	13	-	944	6	130-240	1,89



3000 кг  
Выдерживаемая  
нагрузка

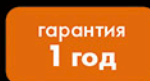
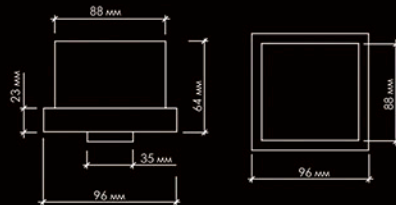
\* Монтажный стакан в комплекте  
Схему подключения смотрите на стр. 10

# ЛАНДШАФТНЫЕ СВЕТИЛЬНИКИ

Светодиодные грунтовые светильники



Brick24L24V

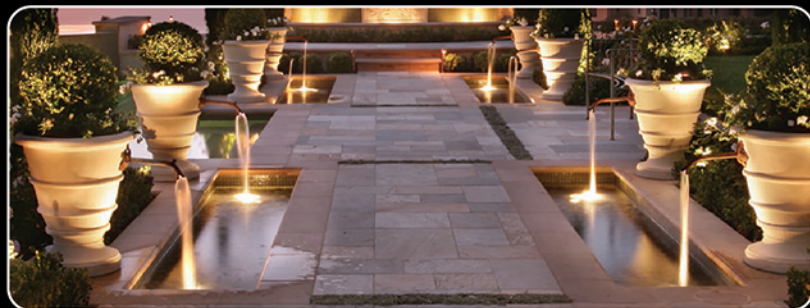


Наименование	Мощность, Вт	Световой поток, лм	RGB*	Количество светодиодов	Рабочее напряжение, В	Вес, кг
Brick24L24V	1,5	110	*	24	24	0,29
Brick24L24V RGB	1,5	-	см. стр. 10	24	24	0,29



\* Блок питания в комплект не входит (приобретается отдельно). При подключении используйте коннекторы.

\*\* Управление цветом осуществляется через RGB контроллер DC12/24 V (приобретается отдельно). Схему подключения смотрите на стр. 10

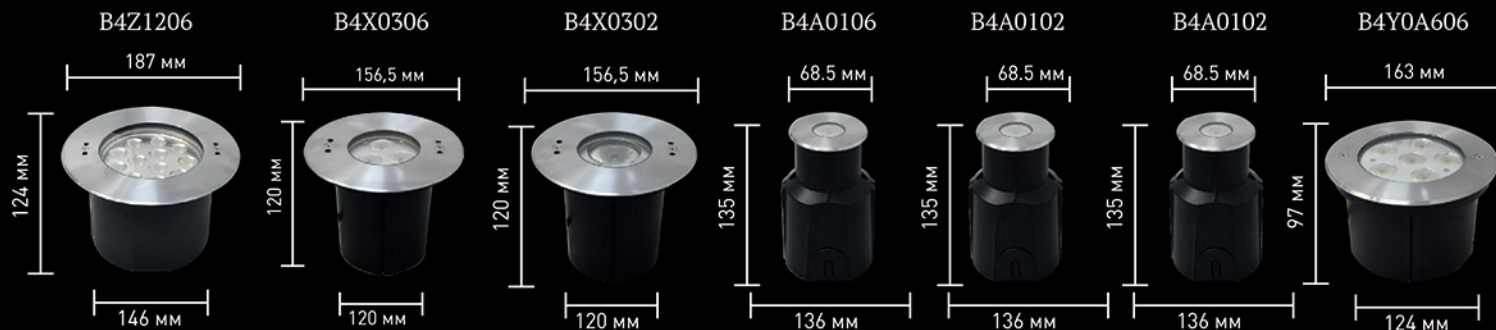


## ПОДВОДНЫЕ СВЕТИЛЬНИКИ

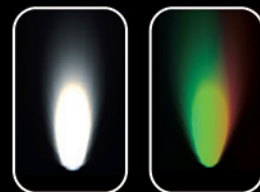
Встраиваемые подводные светодиодные светильники



гарантия  
1 год



Наименование	Мощность, Вт	Световой поток, лм	RGB*	Цвет свечения	Количество светодиодов	Рабочее напряжение, В
B4Z1206-12x3W-RGB-30-24V-IP68	12x3Вт	-	см. стр. 10	RGB	12	24В
B4X0306-3x3W-RGB-30-24V-IP68	3x3Вт	-	см. стр. 10	RGB	3	24В
B4X0302-1x9W-WW-30-24V-IP68	1x9Вт	810 лм	-	теплый белый	1	24В
B4A0106-1x3W-RGB-30-12V-IP68	1x3Вт	-	см. стр. 10	RGB	1	12В
B4A0102-1x3W-WW-30-12V-IP68	1x3Вт	270 лм	-	теплый белый	1	12В
B4A0102-1x3W-CW-30-12V-IP68	1x3Вт	300 лм	-	холодный белый	1	12В
B4Y0A606-6x3W-WW-30-24V-IP68	6x3Вт	1620 лм	-	теплый белый	6	12В



\* Блок питания в комплект не входит (приобретается отдельно). При подключении используйте коннекторы.

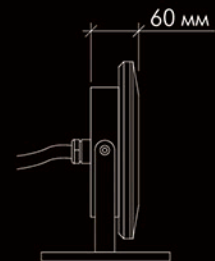
\*\* Управление цветом осуществляется через RGB контроллер DC12/24 V (приобретается отдельно). Схему подключения смотрите на стр. 10

# ПОДВОДНЫЕ СВЕТИЛЬНИКИ

Подводные светодиодные светильники



MS-SLW-G108C 18W



IP68

C\*  
min-max  
-20...+40

50 000  
часов

EAC

EDISON

гарантия  
1 год

Наименование

Мощность,  
Вт

RGB\*

Угол  
свечения

Количество  
светодиодов

Рабочее  
напряжение, В

Габаритные  
размеры, мм

MS-SLW-G108C 18W R-RGB-30-CHROME-12-IP68

18

см. стр. 10

30°

6

12В

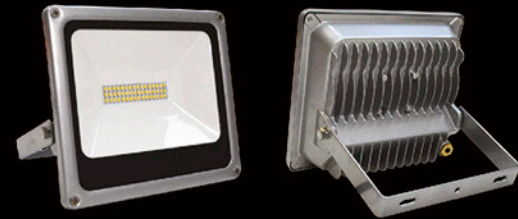
∅ 100 x h 60

\* Блок питания в комплект не входит (приобретается отдельно). При подключении используйте коннекторы.

\*\* Управление цветом осуществляется через RGB контроллер DC 12/24 V (приобретается отдельно). Схему подключения смотрите на стр. 10



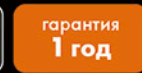
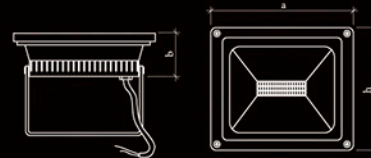
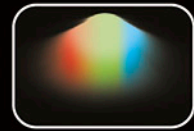
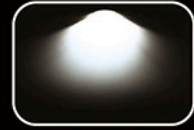
## ПРОЖЕКТОРЫ СВЕТОДИОДНЫЕ



DL-NS20 / 30 / 50 / 60 compact



DL-NS10 compact



Наименование	Мощность, Вт	Световой поток, лм	Световой поток, лм	Световой поток, лм	Рабочее напряжение, В	Габаритные размеры, мм	Вес, кг
DL-NS10	10	950	1000	525	170-265	a 114 x b 48 x h 85	0,34
DL-NS20 compact	20	1920	2000	-	170-250	a 140 x b 42 x h 120	0,46
DL-NS30 compact	30	2900	3000	-	170-265	a 180 x b 63 x h 160	0,89
DL-NS50 compact	50	4850	5000	-	170-265	a 220 x b 45 x h 200	1,15
DL-NS60 compact	60	5800	6000	-	100-265	a 284 x b 72 x h 234	2,58

## Схема подключения RGB светильников



## Световой поток RGB

$$\text{Световой поток, лм} = \text{Мощность светильника, Вт} \times \text{Световая отдача, лм / Вт}$$

Цвет свечения	Световая отдача, лм / Вт
Желтый	59
Зеленый	39
Красный	32
Синий	30

## Схема подключения монохромных светильников

