

10. Гарантийные обязательства

- 10.1.** Гарантийный срок эксплуатации 2 года со дня продажи светильника через розничную сеть, при соблюдении потребителем условий установки, эксплуатации, транспортировки и хранения.
- 10.2.** В случае обнаружения неисправности или выхода светильника из строя, не по вине покупателя, до истечения гарантийного срока следует обратиться в магазин, продавший светильник.
- 10.3.** Неправильное хранение, использование светильника или использования его не по назначению, лишают права на гарантию.
- 10.4.** Возврат светильника осуществляется только в заводской упаковке без механических повреждений и при полной комплектации светильника.
- 10.5.** Гарантийные обязательства выполняются продавцом при предъявлении покупателем заполненного гарантийного талона и кассового чека.

ДАТА ПРОДАЖИ _____

Печать магазина

Изготовитель:
MAYSUN ENTERPRISE LTD.,
1607, Building 5, Wanxiangxintian, Chezhanbei Road,
Furong District, Changsha, Hunan, China 410001.
МЭЙСАН ЭНТЕРПРАЙЗ ЛТД.,
1607, строение 5, Вансянсинтян, ул. Чечжанбэй,
район Фужун, г.Чанша, провинция Хунань,
Китай 410001.

Сделано в Китае

Импортер: ООО "АЛМАК"
Телефон: +7(919)729-11-18
Адрес: 115516, г. Москва,
ул. Промышленная, д.11А, строение №41,
1-й этаж, помещение № I, комната № 6г.

ЕАС

Паспорт изделия



AKRILIKA SOTA 40W R AKRILIKA PRIME 40W R

Светодиодный управляемый светильник

1. Общие указания

- 1.1.** Светодиодный светильник AKRILIKA является современной альтернативой люстре, используется для основного освещения помещений.
- 1.2.** Отличительной особенностью потолочного светильника AKRILIKA является возможность настройки яркости света, цветовой температуры (от холодного до теплого), а так же функция «ночник».
- В комплект входит пульт дистанционного управления, позволяющий включать и выключать светильник, устанавливать необходимые параметры освещения, не отвлекаясь от работы или отдыха. Режим «ночник» обеспечивает комфортную, мягкую подсветку комнаты в ночное время.
- 1.3.** Светильник AKRILIKA изготовлен из высококачественных материалов и является безопасным для человека, животных и окружающей среды. В нем отсутствует ультрафиолетовое и инфракрасное излучение.
- 1.4.** Дизайн светильника разработан специально для равномерного освещения жилых помещений (детской, гостиной, кухни, спальни площадью до 18 м²) без характерных для традиционных люстр полуразмытых теней и зон чрезмерной яркости.
- 1.5.** При соблюдении правил эксплуатации, светильник рассчитан на длительный срок службы.
- 1.6.** В данном паспорте указаны технические данные, комплект поставки, устройство изделия и способ подготовки к работе.

2. Требования по технике безопасности

- 2.1.** Все работы по установке и техническому обслуживанию должны проводиться квалифицированным персоналом, имеющим допуск на проведения данного вида работ.
- 2.2.** При установке светильника на стену убедитесь в отсутствии скрытой электропроводки для предотвращения ее повреждения и поражения электрическим током.
- 2.3.** При коммутации (соединении) светильника с сетевым напряжением (через драйвер), обратите внимание на надежность и прочность электрических соединений т.к. от этого зависит бесперебойность и долговечность его работы.

Особое внимание, уделяйте герметизации соединений во влажном помещении или на улице, так как плохо изолированные соединения могут вызвать короткое замыкание, в результате чего светильник выйдет из строя.

2.4. Для обслуживания светильника, отключайте электропитание!

- 2.5.** Светильник имеет степень защиты IP44.

3. Комплект поставки

- 3.1.** Светильник - 1 шт. **3.4.** Паспорт светильника - 1 шт.
- 3.2.** Дистанционный пульт управления - 1 шт. **3.5.** Упаковка - 1 шт.
- 3.3.** Монтажный комплект - 1 шт.

4. Техническое описание



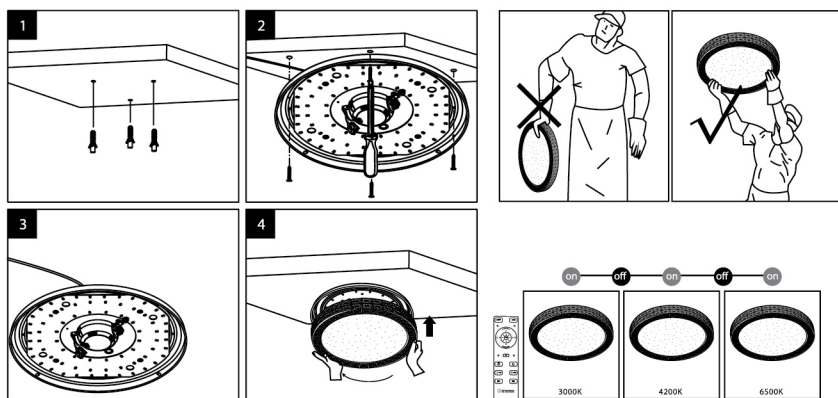
Наименование	Мощность, Вт	Аналог, Вт	Световой поток, лм		Световой поток, лм		Габаритные размеры, мм	Количество в упаковке, шт.
			Теплый Белый	Универсальный Белый	Холодный Белый	Ночник		
AKRILIKA SOTA 40W R-405-GRAY/SHINY-Z20-IP44	40	АН 100x3	3200	3400	3600	300	d 405 x h 80	6
AKRILIKA SOTA 40W R-405-CLEAR/SHINY-Z20-IP44	40	АН 100x3	3200	3400	3600	300	d 405 x h 80	6
AKRILIKA PRIME 40W R-405-CLEAR-Z20-IP44	40	АН 100x3	3200	3400	3600	300	d 405 x h 70	6

5. Установка и подключение

5.1. Выберите место для установки светильника. Выведите провода для подключения (электропитание должно быть отключено).

5.2. Изолируйте соединение с помощью специальных компонентов (термоусадочного кембрика). Жилы и изоляция проводов не должны иметь признаков как механического повреждения (трещины или негерметичность), так и перегрева, (подтеки или обугливание).

Схема монтажа светильника



6. Настройка и управление

6.1. Синхронизация пульта и светильника.

6.1.1. Чтобы привязать светильник к пульту - включите светильник.

6.1.2. В течении трех секунд после включения светильника, коротко нажмите кнопку 7 (📶).

6.1.3. Светильник начнёт менять цвет свечения. Не нажимайте на кнопки пульта, пока светильник не перестанет менять цвет свечения.

6.1.4. Как только светильник перестанет менять цвет свечения – пульт привязан.

6.1.5. Чтобы отвязать светильник от пульта - выключите светильник с помощью выключателя

6.1.6. Нажмите и удерживайте кнопку 7 (📶). Не отпуская кнопку включите светильник

6.1.7. Светильник должен начать менять цвет свечения, отпустите кнопку.

Не нажимайте на кнопки пульта, пока светильник не перестанет менять цвет свечения!

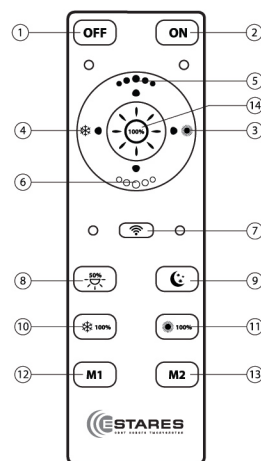
6.1.8. Как только светильник перестанет менять цвет свечения – пульт отвязан.

6.2. Настройка памяти M1 и M2

6.2.1. Настройте яркость и цветность света

6.2.2. Нажмите и удерживайте M1 либо M2 в течении 6 секунд.

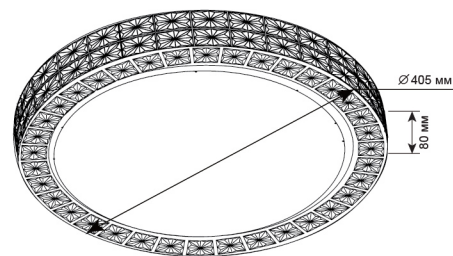
6.2.3. Ваши настройки сохранены.



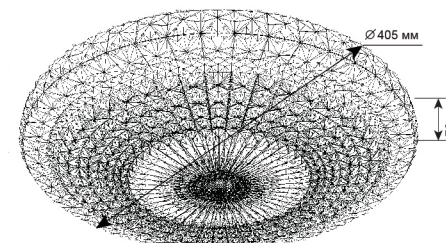
1. Кнопка выключения
2. Кнопка включения
3. Регулировка цветовой температуры (к теплему свету)
4. Регулировка цветовой температуры (к холодному свету)
5. Регулировка яркости (увеличение)
6. Регулировка яркости (уменьшение)
7. Подключение
8. Нейтральный свет 50%
9. Режим «Ночник»
10. Холодный свет 100%
11. Теплый свет 100%
12. Память №1
13. Память №2
14. Нейтральный свет 100%

Внимание! У светильника Akriika есть функция «Запомнить последний режим» - светильник запоминает последний настроенный режим и включается на этом режиме с пульта или со стационарного выключателя.

7. Габаритные размеры



AKRILIKA SOTA 40W R



AKRILIKA PRIME 40W R

8. Хранение

8.1. При погрузке и перевозке должны соблюдаться меры предосторожности, исключающие механические повреждения.

9. Техническое обслуживание

9.1. При загрязнении светильника очистку поверхности производить мягкой, сухой тканью. Не допускать использование растворителей и других агрессивных моющих средств.



Внимание!
Вскрытые пультам
гарантийному
обслуживанию
не подлежат!



Пульт работает от батареек типа CR2016 / CR2025 / CR2032 (батарейка входит в комплект)

