

Управляемая светодиодная люстра

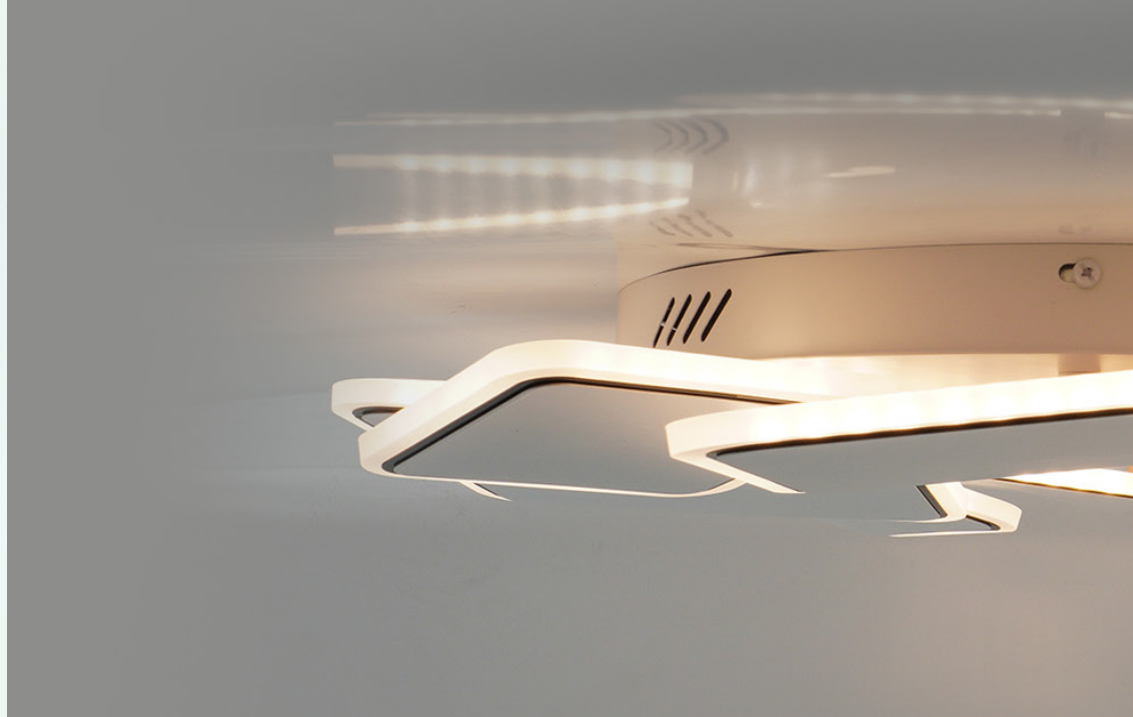
INDIGO 100W 8S-RC



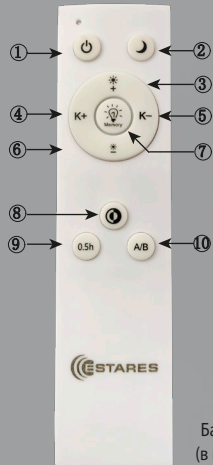
ON



OFF



Управление с помощью пульта



1. Вкл/Выкл света; кнопка также используется для синхронизации светильника на канал A/B пульта
2. Функция «Ночник» (вкл./выкл.);
3. Увеличение яркости светильника;
4. Переход к холодному свету;
5. Переход к теплому свету;
6. Уменьшение яркости светильника;
7. Долгое нажатие-кнопка памяти
Короткое нажатие - включение подсветки (зависит от модели)
8. Быстрое переключение режимов светильника;
9. Таймер. Выключение света через 30 минут;
10. Переключение между каналами A/B.

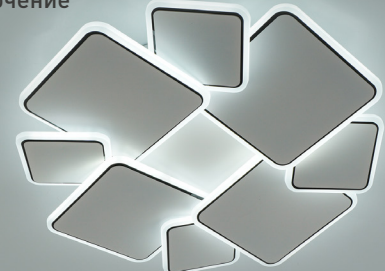


1 включение



Теплый свет

2 включение



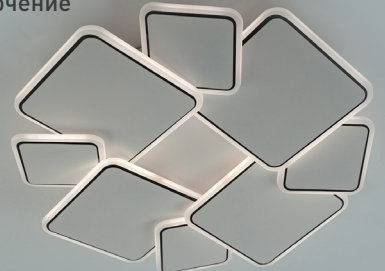
Холодный свет

3 включение

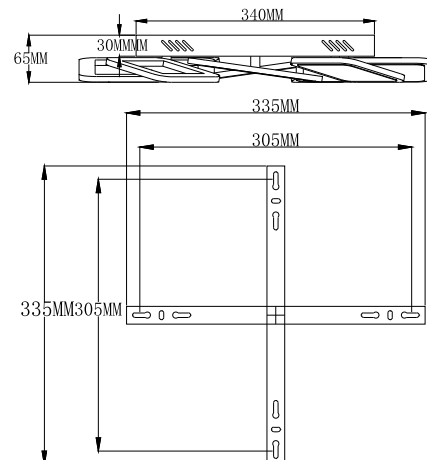
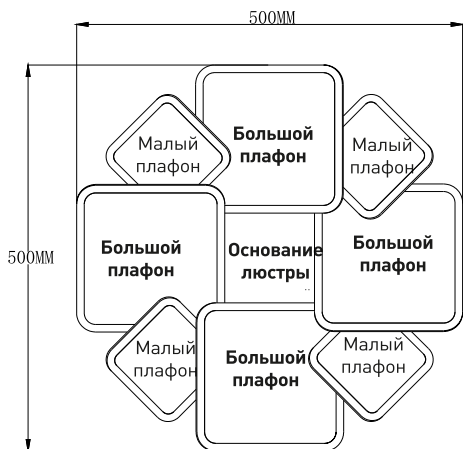


Нейтральный свет

4 включение



Ночник



РЕЖИМЫ С ВЫКЛЮЧАТЕЛЯ :

1. Теплый свет
2. Холодный свет
3. Нейтральный свет
4. Ночник

Управляемая светодиодная люстра

INDIGO 100W 8S-RC

ESTARES



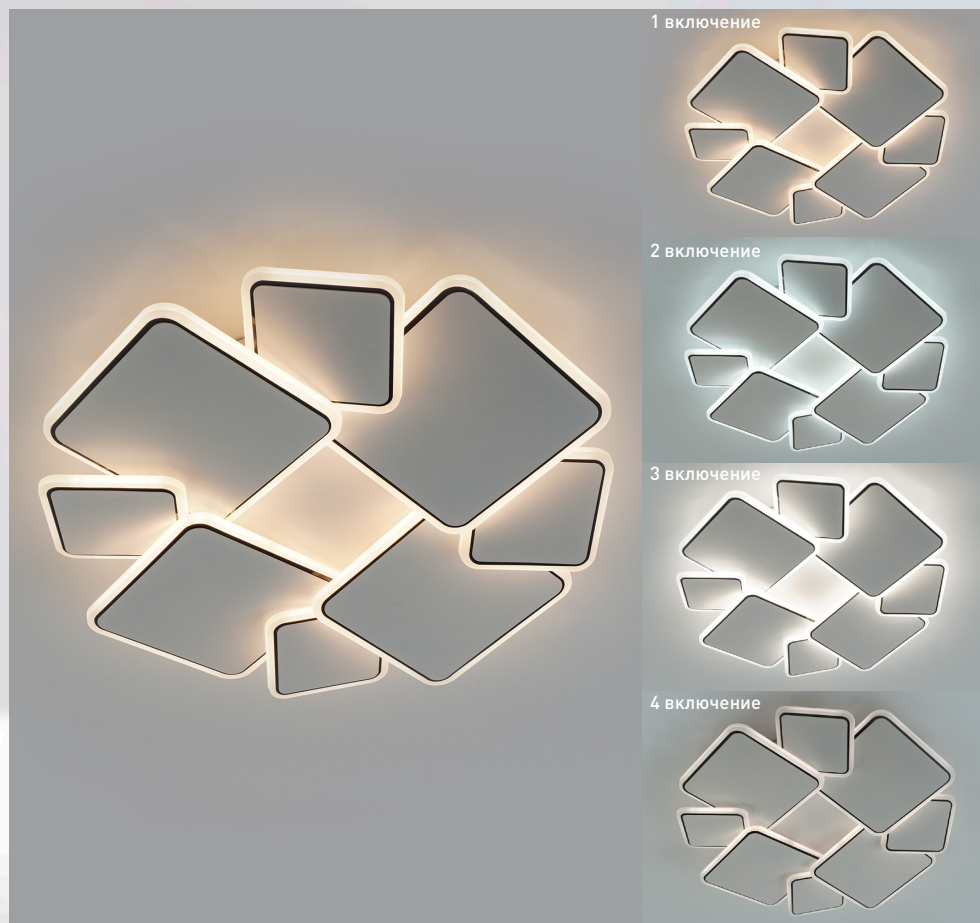
УПРАВЛЕНИЕ
С ПУЛЬТА



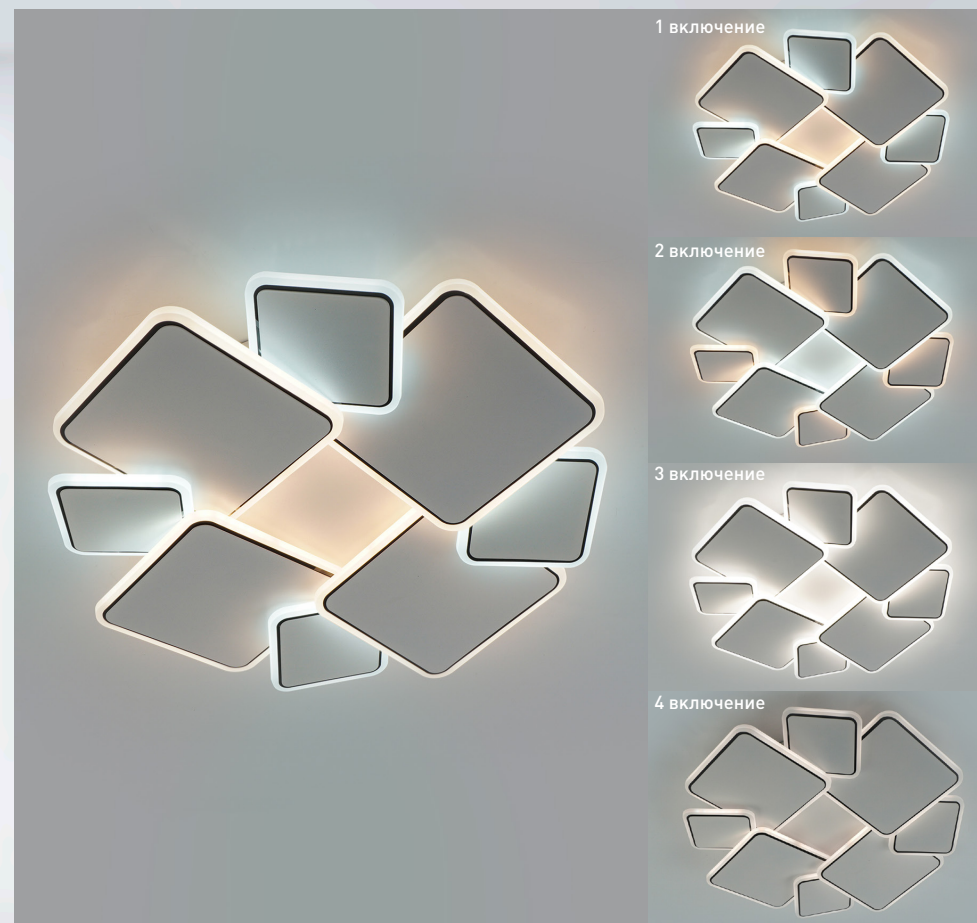
УПРАВЛЕНИЕ
С ВЫКЛЮЧАТЕЛЯ

INDIGO 100W 8S-RC

ДВА ВАРИАНТА СОЕДИНЕНИЯ ПРОВОДОВ ПРИ СБОРКЕ:



1. РЕЖИМ MONO



2. РЕЖИМ DOUBLE

Управляемая светодиодная люстра

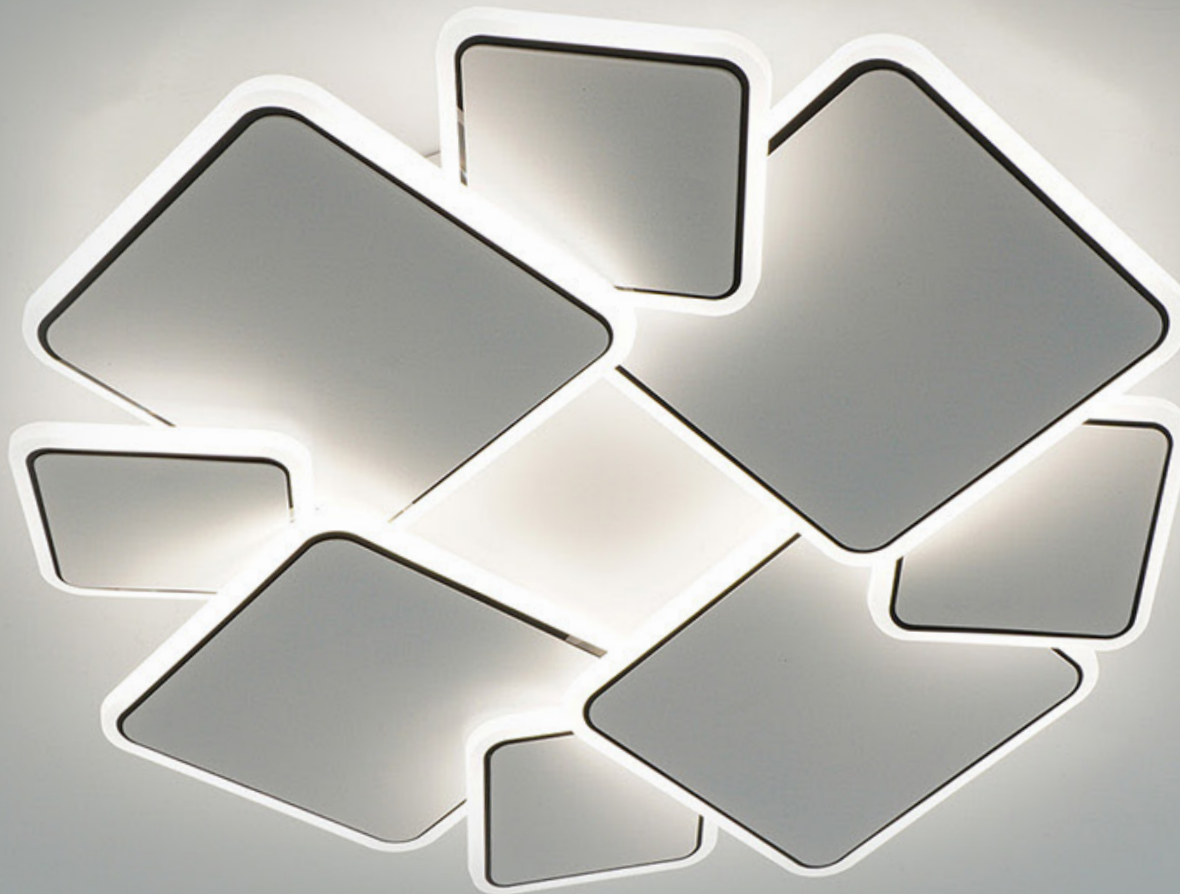
INDIGO 100W 8S-RC



Мощность источника света:

100W

ОСВЕЩЕНИЕ
ПОМЕЩЕНИЯ до 25 м²



МАТЕРИАЛЫ:
МЕТАЛЛ / АКРИЛ

ЦВЕТ:
БЕЛЫЙ / ЧЕРНЫЙ



Наименование сокр.	Мощность, Вт	Аналог	Световой поток, лм	Цветовая температура, К	Габаритные размеры, мм
--------------------	--------------	--------	--------------------	-------------------------	------------------------

INDIGO 100W 8S RC	9-100	ЛН 100x10	900 - 10000	3000 - 6500	500 x h65
-------------------	-------	-----------	-------------	-------------	-----------

