

Управляемая светодиодная люстра

# ECLIPSE

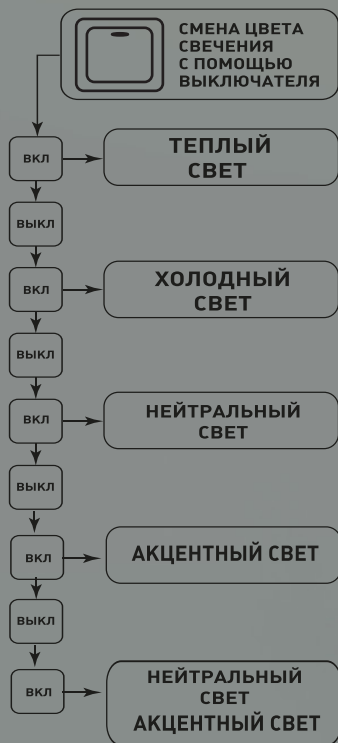
ECLIPSE 75W 3R RC

Мощность источника света:

## 75W

ESTARES

ОСВЕЩЕНИЕ  
ПОМЕЩЕНИЯ до 25 м<sup>2</sup>



ECLIPSE 95W 3S RC

Мощность источника света:

## 95W

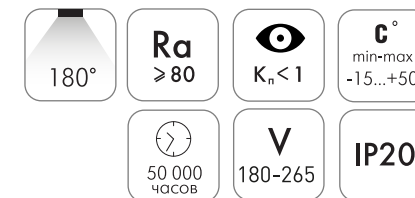


МАТЕРИАЛЫ:

ЦВЕТ:

**МЕТАЛЛ / СИЛИКОН БЕЛЫЙ / ЧЕРНЫЙ**

Наименование сокр.	Мощность, Вт	Аналог	Световой поток, лм	Цветовая температура, К	Габаритные размеры, мм
ECLIPSE 75W 3R RC	5-75 (70Вт+5Вт)	ЛН 100x7	500 - 7000	3000 - 6500	425 x 480 x h130
ECLIPSE 95W 3S RC	5-95 (90Вт+5Вт)	ЛН 100x9	500 - 9000	3000 - 6500	515 x 480 x h130



Управляемая светодиодная люстра

**ECLIPSE**

ESTARES



ON



ON



OFF

ECLIPSE 95W 3S RC



OFF

ECLIPSE 75W 3R RC



Управляемая светодиодная люстра

**ECLIPSE**

**ESTARES**



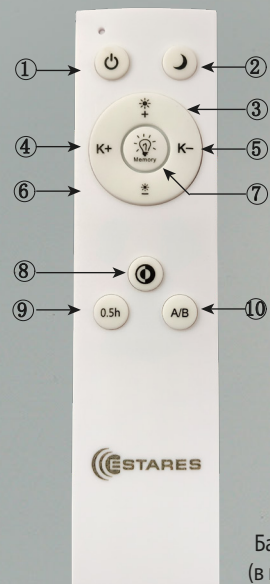
УПРАВЛЕНИЕ  
С ПУЛЬТА



УПРАВЛЕНИЕ  
С ВЫКЛЮЧАТЕЛЯ

ECLIPSE 95W 3S RC

## Схема управления с помощью пульта



ECLIPSE 75W 3R RC

1. Вкл./Выкл света; кнопка также используется для синхронизации светильника на канал A/B пульта
2. Функция «Ночник» (вкл./выкл.);
3. Увеличение яркости светильника;
4. Переход к холодному свету;
5. Переход к теплomu свету;
6. Уменьшение яркости светильника;
7. Долгое нажатие-кнопка памяти  
Короткое нажатие - включение подсветки (зависит от модели)
8. Быстрое переключение режимов светильника;
9. Таймер. Выключение света через 30 минут;
10. Переключение между каналами A/B.



Теплый свет



Холодный свет



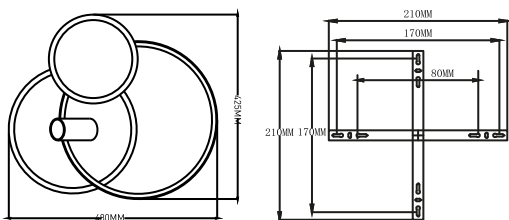
Нейтральный свет



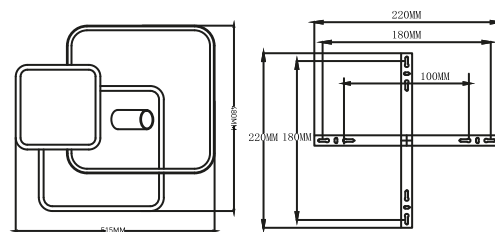
Акцентный свет



Нейтральный свет  
+Акцентный свет



ECLIPSE 75W 3R RC



ECLIPSE 95W 3S RC



### РЕЖИМЫ С ВЫКЛЮЧАТЕЛЯ :

1. Теплый свет
2. Холодный свет
3. Нейтральный свет
4. Акцентный свет
5. Нейтральный +Акцентный свет



Управляемая светодиодная люстра

**ECLIPSE**

**ESTARES**



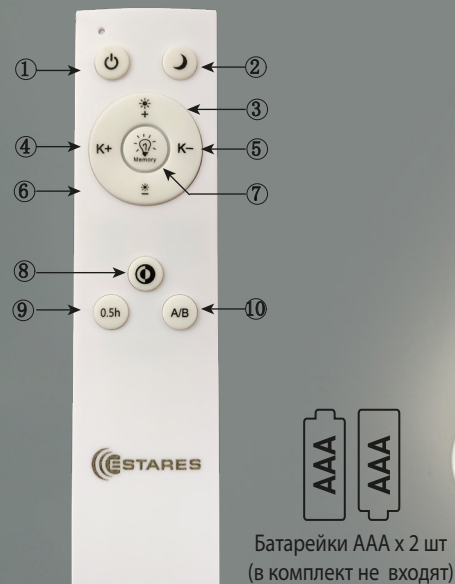
УПРАВЛЕНИЕ  
С ПУЛЬТА



УПРАВЛЕНИЕ  
С ВЫКЛЮЧАТЕЛЯ

ECLIPSE 75W 3R RC

## Схема управления с помощью пульта



1. Вкл./Выкл света; кнопка также используется для синхронизации светильника на канал A/B пульта
2. Функция «Ночник» (вкл./выкл.);
3. Увеличение яркости светильника;
4. Переход к холодному свету;
5. Переход к теплomu свету;
6. Уменьшение яркости светильника;
7. Долгое нажатие-кнопка памяти  
Короткое нажатие - включение подсветки (зависит от модели)
8. Быстрое переключение режимов светильника;
9. Таймер. Выключение света через 30 минут;
10. Переключение между каналами A/B.

## ECLIPSE 95W 3S RC



Теплый свет



Холодный свет



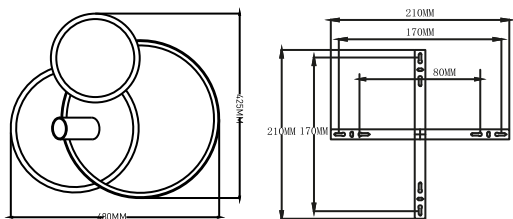
Нейтральный свет



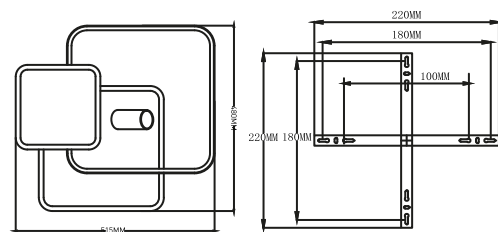
Акцентный свет



Нейтральный свет  
+Акцентный свет



ECLIPSE 75W 3R RC



ECLIPSE 95W 3S RC



### РЕЖИМЫ С ВЫКЛЮЧАТЕЛЯ :

1. Теплый свет
2. Холодный свет
3. Нейтральный свет
4. Акцентный свет
5. Нейтральный  
+Акцентный свет



Управляемая светодиодная люстра

# ECLIPSE



АКЦЕНТНЫЙ  
СВЕТ

ОСНОВНОЙ  
СВЕТ

ЦВЕТ КОРПУСА:  
БЕЛЫЙ

ЦВЕТ КОРПУСА:  
ЧЕРНЫЙ

УГОЛ  
ПОВОРОТА  
АКЦЕНТНОГО СВЕТА

ВОКРУГ СВОЕЙ ОСИ

360°

НАКЛОН

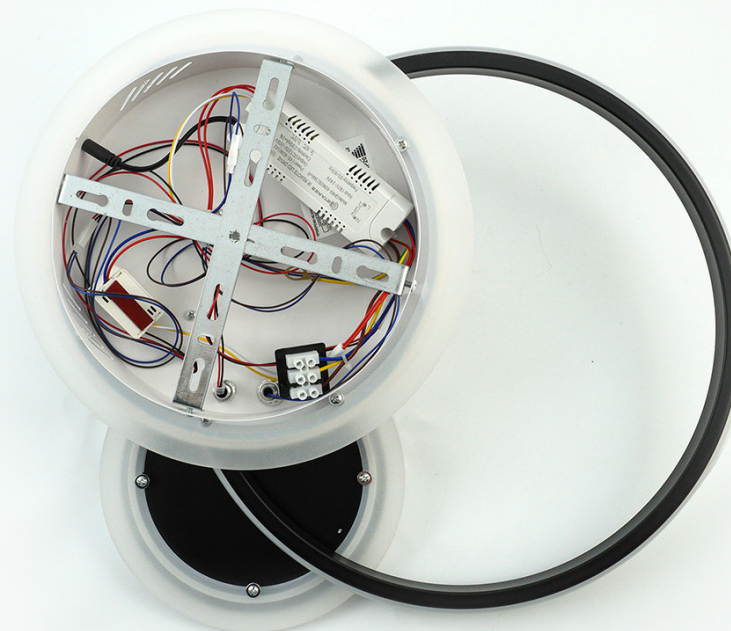
90°



Управляемая светодиодная люстра

**ECLIPSE**

ESTARES



ECLIPSE 75W 3R RC



Управляемая светодиодная люстра

**ECLIPSE**

**ESTARES**



ECLIPSE 95W 3S RC