

10. Гарантийные обязательства

- 10.1.** Гарантийный срок эксплуатации 2 года со дня продажи светильника через розничную сеть, при соблюдении потребителем условий установки, эксплуатации, транспортировки и хранения.
- 10.2.** В случае обнаружения неисправности или выхода светильника из строя, не по вине покупателя, до истечения гарантийного срока следует обратиться в магазин, продавший светильник.
- 10.3.** Неправильное хранение, использование светильника или использования его не по назначению, лишают права на гарантию.
- 10.4.** Возврат светильника осуществляется только в заводской упаковке без механических повреждений и при полной комплектации светильника.
- 10.5.** Гарантийные обязательства выполняются продавцом при предъявлении покупателем заполненного гарантийного талона и кассового чека.

ДАТА ПРОДАЖИ _____

Печать магазина

Изготовитель:
MAYSUN ENTERPRISE LTD.,
1607, Building 5, Wanxiangxintian, Chezhanbei Road,
Furong District, Changsha, Hunan, China 410001.
МЭЙСАН ЭНТЕРПРАЙЗ ЛТД.,
1607, строение 5, Вансянсинтян, ул. Чечжанбэй,
район Фужун, г.Чанша, провинция Хунань,
Китай 410001.

Сделано в Китае

Импортер: ООО "АЛМАК"
Телефон: +7(919)729-11-18
Адрес: 115516, г. Москва, ул. Промышленная, д.11А,
строение №41, 1-й этаж,
помещение № I, комната № 6г.

ЕАС

Паспорт изделия



INFINITO 45W R

Светодиодный управляемый светильник

1. Общие указания

- 1.1.** Светодиодный светильник INFINITO является современной альтернативой люстре, используется для основного освещения помещений.
- 1.2.** Отличительной особенностью потолочного светильника INFINITO является возможность настройки яркости света, цветовой температуры (от холодного до теплого), а так же функция «ночник». В комплект входит пульт дистанционного управления, позволяющий включать и выключать светильник, устанавливать необходимые параметры освещения, не отвлекаясь от работы или отдыха. Режим «ночник» обеспечивает комфортную, мягкую подсветку комнаты в ночное время.
- 1.3.** Светильник INFINITO изготовлен из высококачественных материалов и является безопасным для человека, животных и окружающей среды. В нем отсутствует ультрафиолетовое и инфракрасное излучение.
- 1.4.** Рассеиватель светильника INFINITO изготовлен из редкого и уникального пластика, который максимально имитирует матированное стекло и обладает при этом хорошей светопропускаемостью.
- 1.5.** Дизайн светильника разработан специально для равномерного освещения жилых помещений (детской, гостиной, кухни, спальни площадью до 18 м²) без характерных для традиционных люстр полуразмытых теней и зон чрезмерной яркости.
- 1.6.** При соблюдении правил эксплуатации, светильник рассчитан на длительный срок службы.
- 1.7.** В данном паспорте указаны технические данные, комплект поставки, устройство изделия и способ подготовки к работе.

2. Требования по технике безопасности

- 2.1.** Все работы по установке и техническому обслуживанию должны проводиться квалифицированным персоналом, имеющим допуск на проведения данного вида работ.
- 2.2.** При установке светильника на стену убедитесь в отсутствии скрытой электропроводки для предотвращения ее повреждения и поражения электрическим током.
- 2.3.** При коммутации (соединении) светильника с сетевым напряжением (через драйвер), обратите внимание на надежность и прочность электрических соединений т.к. от этого зависит бесперебойность и долговечность его работы.

Особое внимание, уделяйте герметизации соединений во влажном помещении или на улице, так как плохо изолированные соединения могут вызвать короткое замыкание, в результате чего светильник выйдет из строя.

2.4. Для обслуживания светильника, отключайте электропитание!

- 2.5.** Светильник имеет степень защиты IP20.

3. Комплект поставки

- 3.1.** Светильник - 1 шт. **3.4.** Монтажный комплект.
- 3.2.** Упаковка с кристаллами - 1 шт. **3.5.** Паспорт светильника - 1 шт.
- 3.3.** Дистанционный пульт управления - 1 шт. **3.6.** Упаковка - 1 шт.

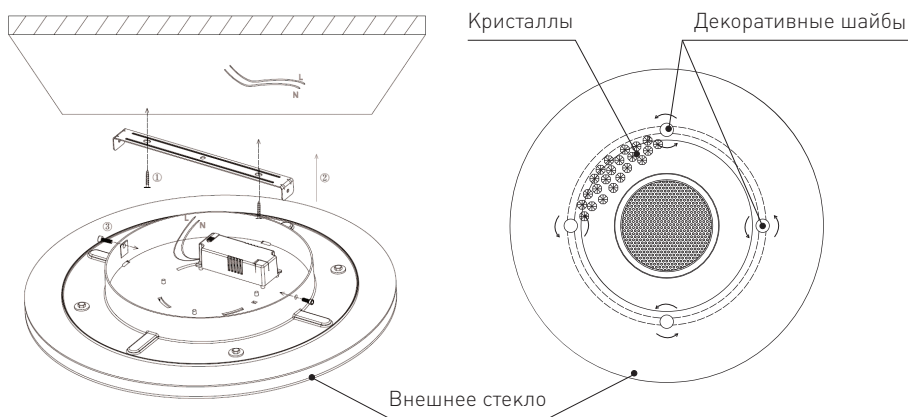
4. Техническое описание



Наименование	Мощность, Вт	Аналог, Вт	Световой поток, лм Теплый Белый	Световой поток, лм Универсальный Белый	Световой поток, лм Холодный Белый	Световой поток, лм Ночник	Вес, кг	Габаритные размеры, мм	Количество в упаковке, шт.
INFINITO 45W R	2,5-50	ЛН 100x4	2475	2700	3100	100	1,98	d 500 x h 58	5

5. Установка и подключение

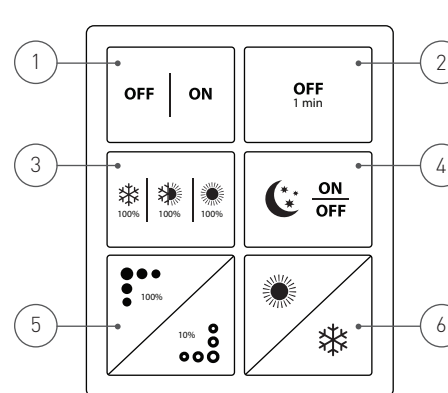
- 5.1. Отверните 4 декоративных шайбы на лицевой части светильника и снимите внешнее стекло.
- 5.2. Поместите кристаллы внутрь светильника, накройте внешнее стекло и заверните 4 декоративных шайбы.
- 5.3. Выберите место для установки светильника. Выведите провода для подключения (электропитание должно быть отключено).
- 5.4. Снимите монтажную скобу со светильника, приложите к монтируемой поверхности и отметьте места для сверления по отверстиям на основании светильника.
- 5.5. Просверлите отверстия и прикрепите монтажную скобу с помощью монтажного комплекта, который в комплекте со светильником. ①
- 5.6. Подсоедините питающие провода в клеммы клеммной колодки на светильнике
- 5.5. Закрепите светильник на монтажной скобе. ③



6. Настройка и управление

- 6.1. Синхронизация пульта и светильника.
 - 6.1.1. Включите светильник.
 - 6.1.2. Со 2-й по 10-ю секунду активности светильника нажмите и удерживайте на дистанционном пульте управления (ДПУ) кнопку 1.
 - 6.1.3. Светильник мигнул 2 раза, значит светильник и пульт синхронизировались.
 - 6.1.4. Чтобы отключить пульт от светильника, так же со 2-й по 10-ю секунду активности светильника нажмите и удерживайте одновременно кнопки 4 и 5 в течении 10 секунд пока светильник не мигнет 2 раза.

6.2. Схема пульта и описание кнопок

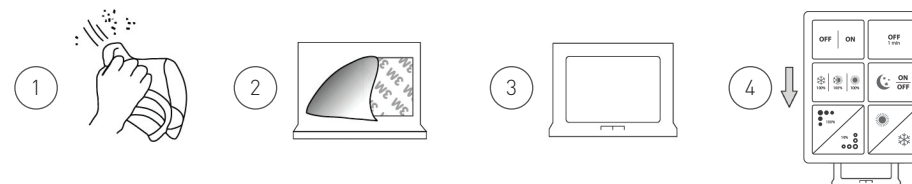


1. Кнопка включения и выключения
2. Функция «провожающий свет». Выключение светильника будет через 1 минуту после нажатия
3. Смена цвета свечения на 100% интенсивности света:
100% холодный свет
100% универсальный свет
100% теплый свет
4. Включение и выключение режима ночник
5. Регулировка яркости свечения от 10 до 100%
6. Регулировка цвета свечения, от теплого до холодного.



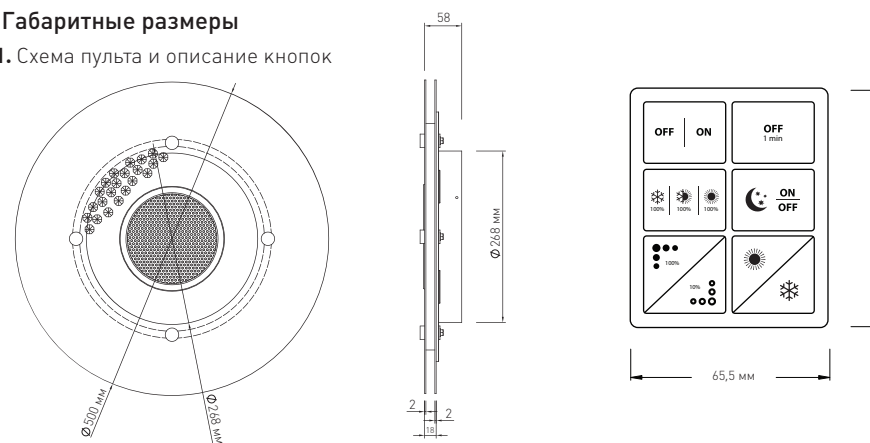
Внимание!
Вскрытые пульты
гарантийному
обслуживанию
не подлежат!

6.3. Крепление дистанционного пульта на стену.



7. Габаритные размеры

7.1. Схема пульта и описание кнопок



8. Хранение

- 8.1. При погрузке и перевозке должны соблюдаться меры предосторожности, исключающие механические повреждения.

9. Техническое обслуживание

- 9.1. При загрязнении светильника очистку поверхности производить мягкой, сухой тканью. Не допускать использование растворителей и других агрессивных моющих средств.